

hapfo – DRECHSELAUTOMATEN

Qualität & Zuverlässigkeit seit 1975



CNC-HOLZDREHVOLLAUTOMAT CHALLENGE-5000

hapfo CHALLENGE-5000

für große Serien mit lackierfertigen Teilen



Für die Herstellung großer Serien, höchsten Ansprüchen an die Genauigkeit sowie bei hochkomplexen Teilen bietet die CHALLENGE-5000 alle technischen Vorteile, die einen leistungsfähigen CNC-Holzdrehvollautomat auszeichnen. Die CHALLENGE-5000 kann Drehen, Fräsen, Kannelieren, Gravieren, Bohren und Schleifen.

SPITZENWEITE: 1600mm

KOPIERLÄNGE: 1.300mm

(mit langem Sechszack-Mitnehmer, langer mitlaufender Körnerspitze und Vierbackenlünette kalkuliert. Bei Verwendung der Ringlünette müssen hier zusätzlich 120mm abgezogen werden)

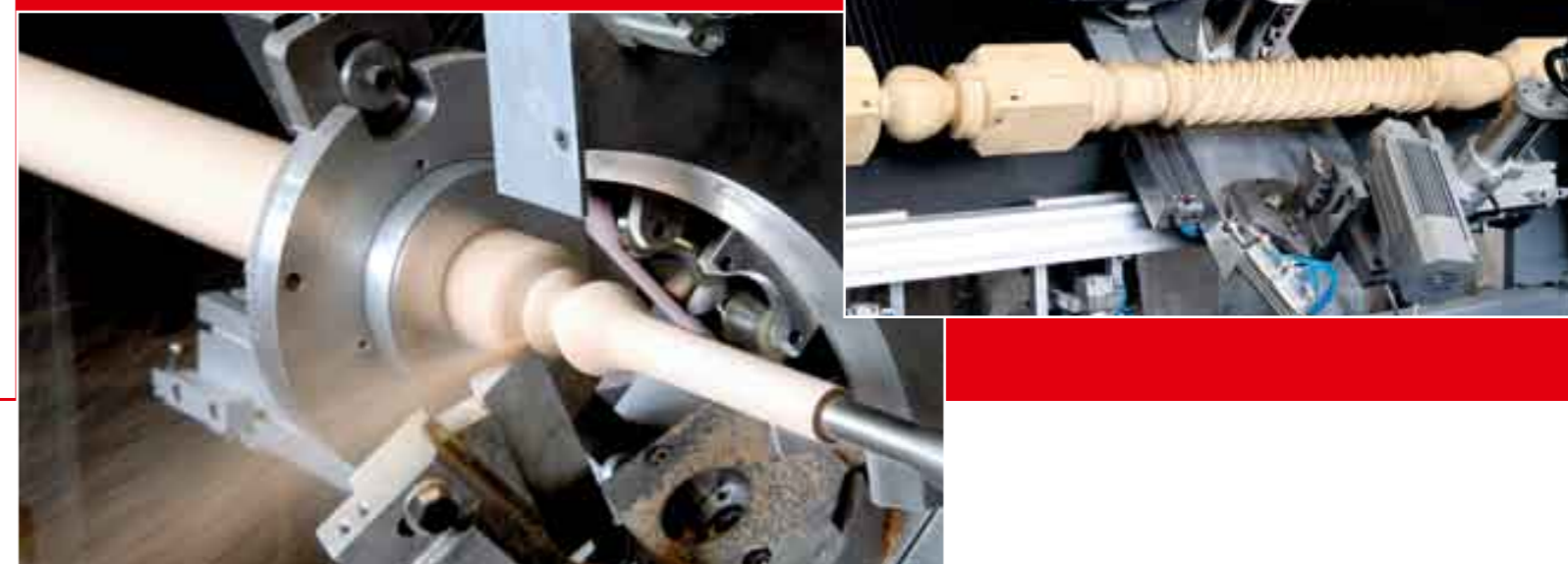
KOPIERDURCHMESSER: max. 300mm (ohne Magazinbetrieb)

BESONDERE MERKMALE DER CHALLENGE-5000:

- Spindelstock und Maschinenbett aus hochwertigem Grauguss
- Spielfreie Lagerung der Hohlspindel (für Vakuumanschluss geeignet) mit Gewinde M 33 und Innenkonus MK 3.
- Lagerung des Supports auf Linearführungen mit Servomotorenantrieb
- Reitstock in schwerer Grauguss-Ausführung mit Excenter-Schnellspannung und Konus MK3
- Dünne Teile dank vorlaufender Lünette möglich
- bei Einsatz der Ringlünette mit Vorschneidestahl ist ein Hobeln des Rohmaterials nicht notwendig



Optionen:
Schwenksteinrichtung
Fräsaggregat
Schleifmaschine



- optional Drehstahl-Schwenkvorrichtung für kontinuierlichen Schnitt auch bei Kugeln und Einstichen
- optionales Bandschleifaggregat mit PC-Ansteuerung für Spitz- und Flachsleifen an Rundprofilen. Drechseln und Schleifen in einem Arbeitsgang
- Einfache und praxisorientierte Bedienung mit speziellen Drehsfunktionen
- Geringer Schulungsaufwand durch Verwendung einfacher 2D-CAD-Software
- Herstellung mehrerer Teile im „Stangenmodus“ möglich.
- Kannelierungen lassen sich in beliebigen Teilungen und Steigungen mit dem in mehreren Richtungen schwenk- und höhenverstellbaren Aggregat herstellen.

ANTRIEB:

Drehstrommotor mit Frequenzumrichter geregelt und steuerbar über das Programm.
Optional geregelter Servomotor mit Spindeldrehzahlbereich von 0 bis 3500 U/min.

MASSE (STANDARD): Breite = 3050mm (4600mm bei geöffneter Schiebetür),
Tiefe = 2300 mm, Höhe = 2.200 mm

GEWICHT (STANDARD): ca. 1800kg je nach Ausführung

MAGAZIN



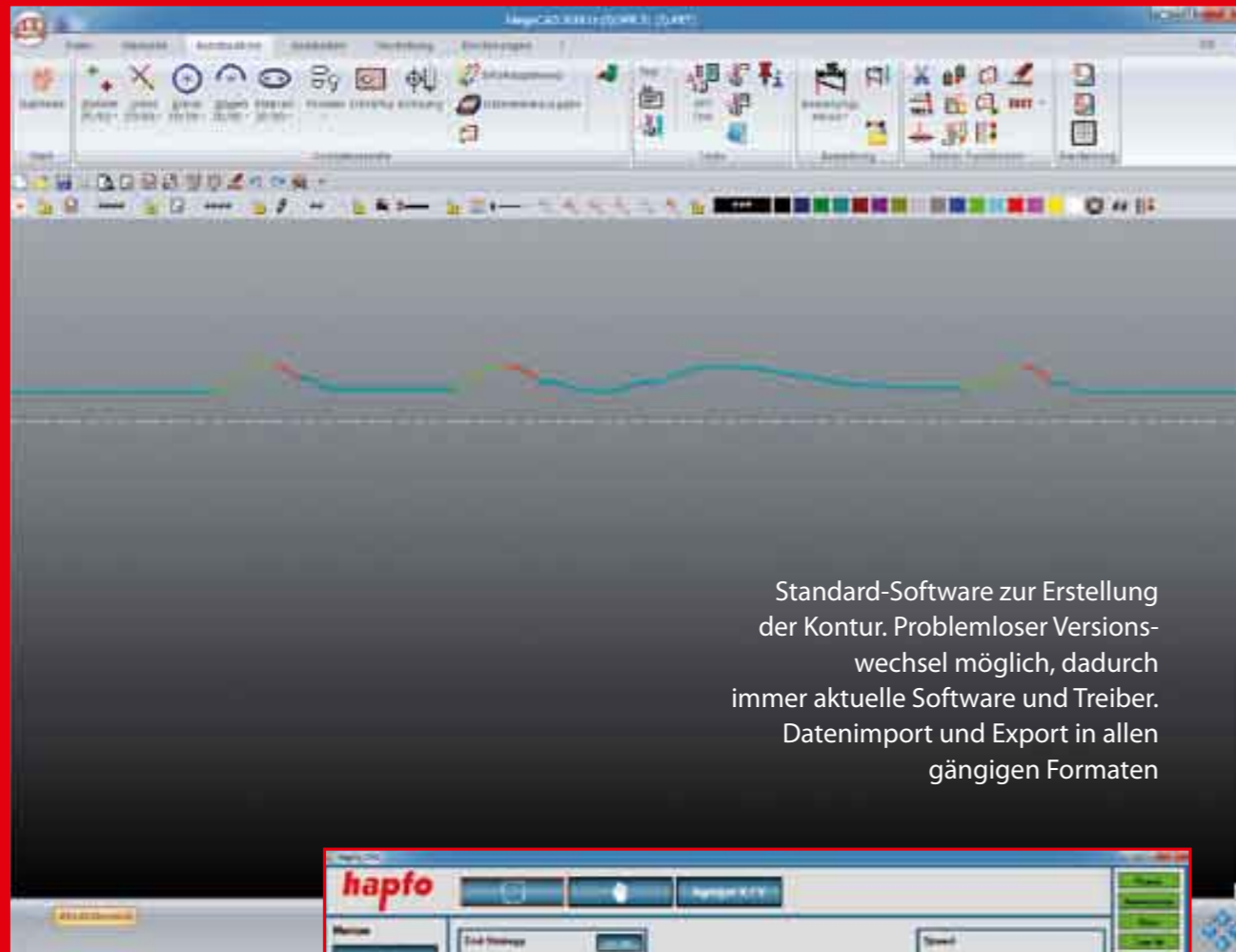
Selbstzentrierend bei runden und eckigen Teilen und als Stützlänette einsetzbar

Das neuentwickelte Magazin vereint die Erfahrungen aus den vorangegangenen Generationen mit einigen interessanten und äusserst nützlichen Neuerungen. Es ist selbstzentrierend und kann sowohl eckiges als auch rundes Rohmaterial spannen. Durch die Verwendung der Laufrollen im Greifer kann das System auch als programmgesteuerte Stützlänette eingesetzt werden, was insbesondere bei schlanken Teilen eine erhebliche Produktionszeitverkürzung ermöglicht.

Durch die innenliegenden Greifer kann auch verzogenes Rohmaterial effizienter ausgenutzt werden. Die Bedienung kann komplett von vorne erfolgen. Der Auswurf der Fertigteile ist alternativ nach vorn oder hinten einrichtbar.

Die Minimalabmessung der Querschnitte beträgt 20 mm. Ein automatischer Betrieb ist bis zu 100 mm möglich. Die Greifer können auch als Einlegehilfe bis zu einem Querschnitt von 130 mm benutzt werden. Die Werkstücklänge kann zwischen 140 mm und 1300 mm stufenlos eingestellt werden. Optional kann auch ein Umrüstsatz bis 100mm Werkstücklänge angeboten werden.

SOFTWARE UND PROGRAMMIERUNG



Standard-Software zur Erstellung der Kontur. Problemloser Versionswechsel möglich, dadurch immer aktuelle Software und Treiber. Datenimport und Export in allen gängigen Formaten

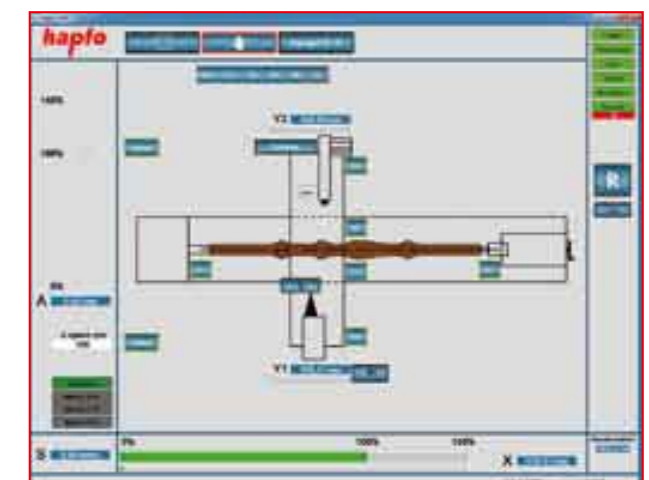
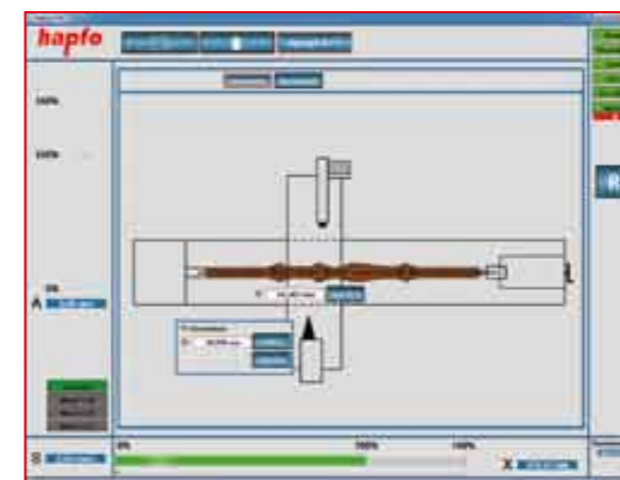


Sämtliche zusätzlichen Parameter werden in der Maschinensoftware eingegeben und abgespeichert.



HANDRAD FÜR BETRIEBSART MANUELL/AUTOMATIK
Optional ist ein Handrad mit Display zum Anzeigen der gewählten Betriebsart erhältlich. Im Handbetrieb lassen sich hiermit alle Achsen schnell und präzise positionieren. Im Automatikbetrieb ist sowohl START/PAUSE/STOP als auch Drehzahl und Vorschub jederzeit stufenlos kontrollierbar.

Alle Menüs werden grafisch unterstützt und mit Symbolen gekennzeichnet. Sie bekommen jederzeit alle wichtigen Informationen wie z.B. Drehzahl, Vorschub, Positionen der Achsen oder den aktuellen Programmfortschritt angezeigt. Auch das Magazin lässt sich damit einfach manuell bedienen.





Ihr Händler

Titelfoto: Nadine Schachinger - Herzflimmern



hapfo

gh-tec
Maschinenbau GmbH

Westernacher Straße 52 · 87719 Mindelheim · Telefon +49 (0) 8261/7669-0
Telefax +49 (0) 8261/7669-26 · www.ghtec.de · E-Mail: info@ghtec.de
www.hapfo.de · info@hapfo.de · www.hapfo-lathes.com

Version 04/2015